

Informações Técnicas



EDECK
DURÁVEL

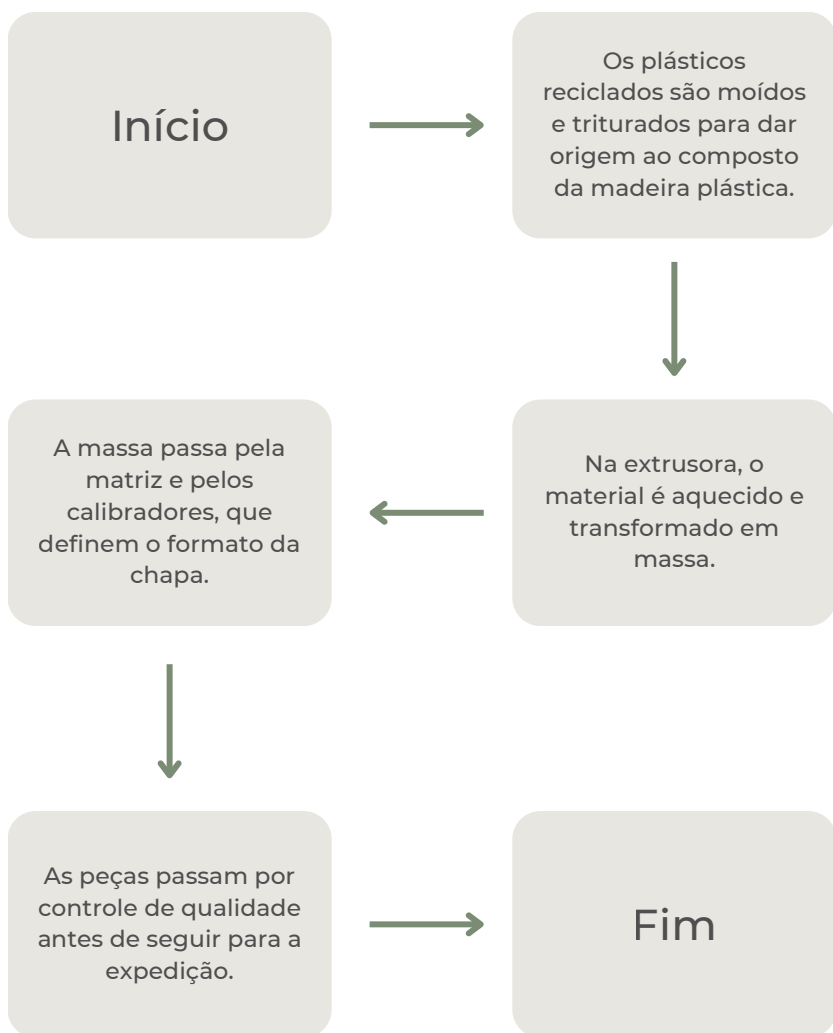
1) A MADEIRA PLÁSTICA

A madeira plástica, também chamada de biossintética, é um material sustentável produzido a partir de plásticos reciclados.

Seu aspecto se assemelha à madeira natural, mas com desempenho superior: resistente, durável e sem as vulnerabilidades típicas da madeira convencional.



2) FLUXOGRAMA DO PROCESSO



3) DADOS TÉCNICOS

Padrão

Comprimento: 3000mm

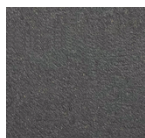
Largura: 105mm

Espessura: 20mm

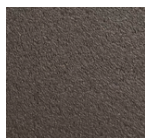
Variações

O comprimento pode ser personalizado, respeitando o limite de 3000 mm, mediante a pedido mínimo.

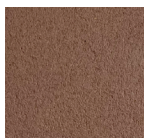
Cores



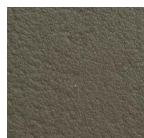
Cinza



Marrom



Cumaru



Avelã

Peso

m²: aprox. 22kg (para espessura de 20mm)

m³: aprox. 1100kg

4) CARACTERÍSTICAS

Absorção de água: inferior a 1%

Proteção UV: aplicada à resina plástica*

Proteção de cor: aditivada para maior durabilidade*

Tolerância dimensional: até $\pm 1\text{mm}$ na espessura e $\pm 10\text{mm}$ no comprimento

Cores: pode haver variação de tonalidade entre lotes

Manutenção: quando instalado conforme recomendação, exige apenas limpeza

*Observação: Apesar dos aditivos, por ser produzido com resinas recicladas, o material passa por um processo natural de oxidação, resultando em desbotamento ao longo do tempo — característica comum em madeiras plásticas.

5) VANTAGENS

Produzida com matéria-prima reciclada e 100% reciclável

Alta durabilidade e resistência mecânica

Instalação prática, semelhante à da madeira convencional

Imune a pragas como cupins e brocas

Possibilidade de personalização conforme o projeto

Não exige pintura com verniz

Pode receber aplicação de qualquer tipo de tinta

Produto alinhado a uma tendência mundial, desenvolvido no Rio Grande do Sul

EDECK
DURÁVEL